

Sporirea rezilienței UE: contribuția transportului sustenabil

Autori: Staicu Daniela și Gusilov Eugenia

***Conferința IER "Sporirea rezilienței Uniunii Europene: securitatea alimentară,
interconectivitatea și schimbările climatice"***

9 decembrie 2022

CONTEXT ACTUAL

OBIECTIVE

DECALAJE

LEBEDE NEGRE

UE

Obiectiv principal: decarbonare transport rutier.

Direcții de dezvoltare prin: PNIESC, Fit for 55, REPowerEU, PNRR.

Una dintre cele trei piețe mari pentru EVs.

RO

Decalaj față de UE la EV (doar 1% din total autovehicule); decalaj accentuat la vehiculele cu GNC, GNL sau H.

Transport feroviar: atenție sporită acum.

Finanțare (în derulare) prin PNRR.

LEBEDE NEGRE

războiul din Ucraina

conectivitatea regională: urgență maximă, componentele feroviară și fluvială.

pandemia de COVID-19

dezvoltare micromobilitate

ȚINTE C.E. 2030 2035 2050

Până în 2030:

- minim 30 milioane de mașini cu zero-emisii;
- minim 80.000 de camioane cu zero-emisii;
- minim 100 orașe europene neutre din punct de vedere climatic;
- planuri de mobilitate urbană pentru toate orașele mari și medii;
- dublarea traficului feroviar de mare viteză;
- creșterea cu 50% a traficului de marfă pe cale ferată;
- creșterea cu 25% a transportului pe căi navigabile interne și pe căi maritime scurte;
- călătoriile colective programate la o distanță sub 500 km să fie neutre climatic;
- mobilitate automatizată la scară largă;
- ticketare electronică integrată pentru transport multimodal de pasageri;
- să fie gata de comercializare ambarcațiuni maritime cu zero-emisii.

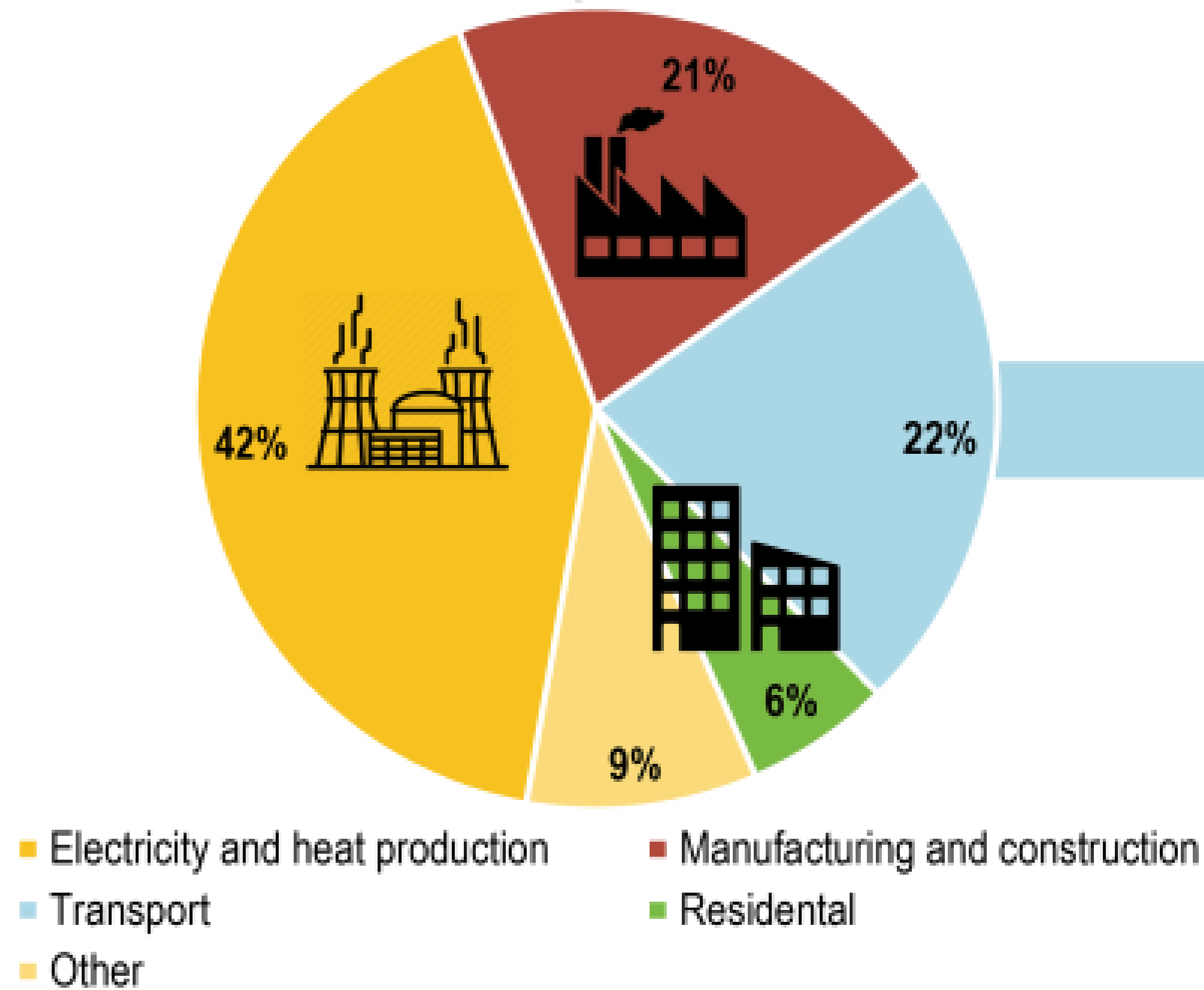
Până în 2035:

- să fie gata de comercializare avioane de mari dimensiuni cu emisii-zero;

Până în 2050:

- o rețea de transport trans-europeană (Trans-European Transport Network) pe deplin funcțională și multimodală pentru transport sustenabil și inteligent.
- toate mașinile, dubele, autobusele și vehiculele noi de mare tonaj să fie zero-emisii;
- dublarea traficului de marfă pe cale ferată;
- creșterea cu 50% a transportului pe căi navigabile interne, pe căi maritime scurte;
- internalizarea externalităților negative (emisii GES, poluare aer și apă, zgomot, etc);

CO2 Emissions by Economic Sector



CO2 Emissions by the Transport Sector

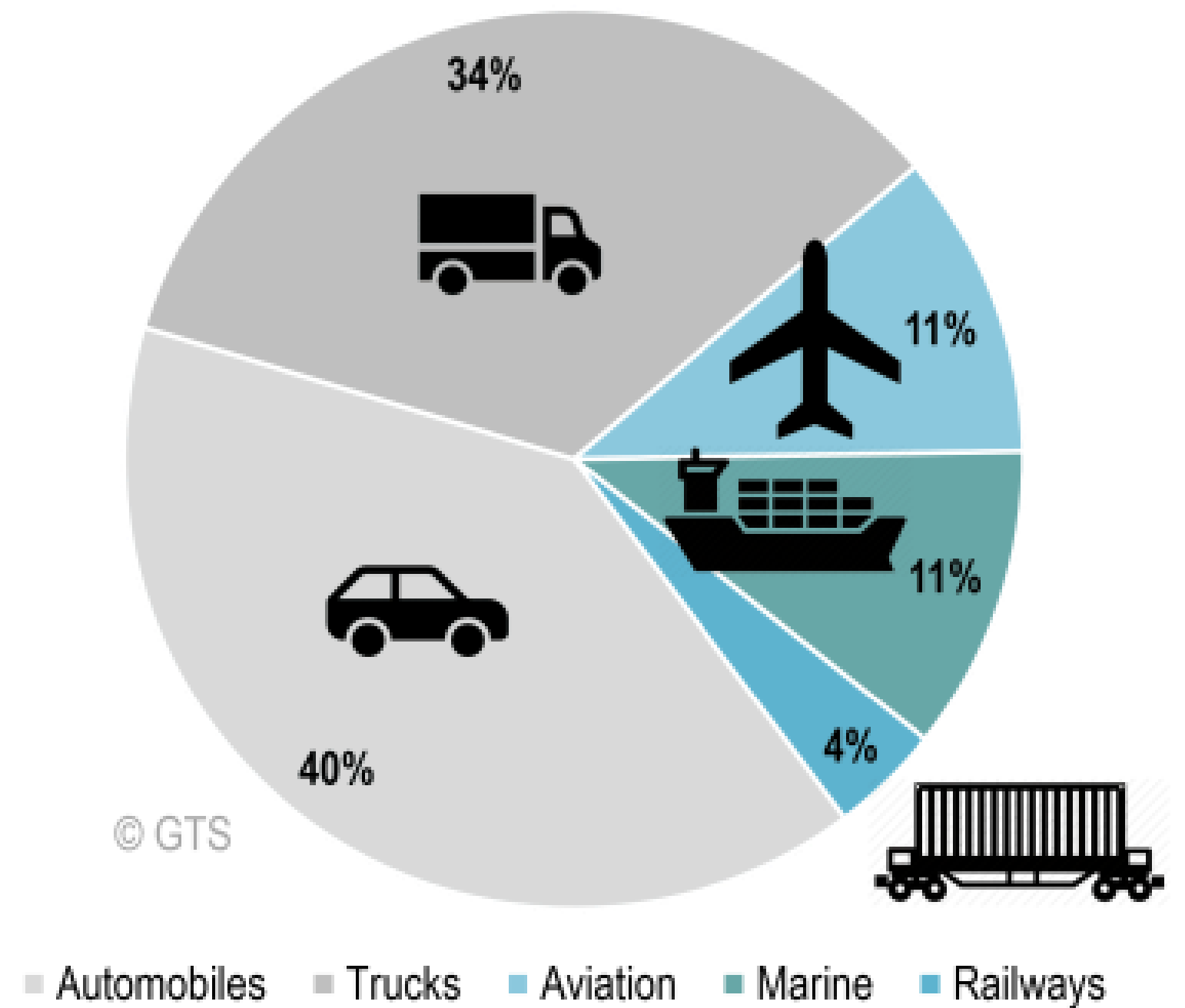


Fig. Transport, sustenabilitate și decarbonare (Rodrigue, 2022)

PROVOCĂRI PENTRU TRANSPORTUL SUSTENABIL ÎN ROMÂNIA

Dependența față de combustibili tradiționali și promovarea modestă a combustibililor alternativi
infrastructura de încărcare/realimentare

Aducerea la zi a roadmapului pentru transport sustenabil
ex. Lipsa de ținte clare pentru reînnoirea parcului auto pe combustibili alternativi (ex. câte stații de realimentare cu H; stații GNC: din 23 de stații GNC prin Cadrul Național pentru promovarea combustibililor alternativi (2017), există 3).

Grad de ambiție mic pentru țintele naționale

Legislație: politici guvernamentale de accelerare a tranziției la transportul sustenabil întârziate/decalaj față de așteptările pieței
ex. Cadru național pentru dezvoltarea combustibililor alternativi neactualizat

PROVOCĂRI TRANSPORT RUTIER

Automobile și vehicule de mărfuri înregistrate în România după tipul de combustibil, 2020¹ (%)

	Automobile	Vehicule de mărfuri
Benzină	50,7%	9,7%
Motorină	48,3%	90,2%
Electric	0,1%	0,02%
Hibrid	0,6%	0%
GNC / GPL	0,3%	0,06%

Sursa Deloitte, Concordia (2022)

Combustibilii fosili domină detașat parcul de automobile și vehicule de mărfuri în România: doar 1% din automobile și 0,08% din vehicule de mărfuri sunt EV, pe combustibili alternativi.

Ambuteiaje și nivel ridicat de congestie a traficului

Calitate scăzută a infrastructurii de transport din România

90% din rețeaua națională: drumuri cu o singură bandă pe sens.

PROVOCĂRI TRANSPORT FEROVIAR

Infrastructura rețelei feroviare din România, 2020¹ (km, %)

Linii electrificate	4.034 (37%)
Linii non-electrificate	6.735 (63%)
Total	10.769
Linii principale electrificate	3.017 (50%)
Linii principale non-electrificate	2.973 (50%)
Total linii principale	5.990

Volum marfă transportată feroviar: de 5 ori mai mic decât pe cale rutieră.

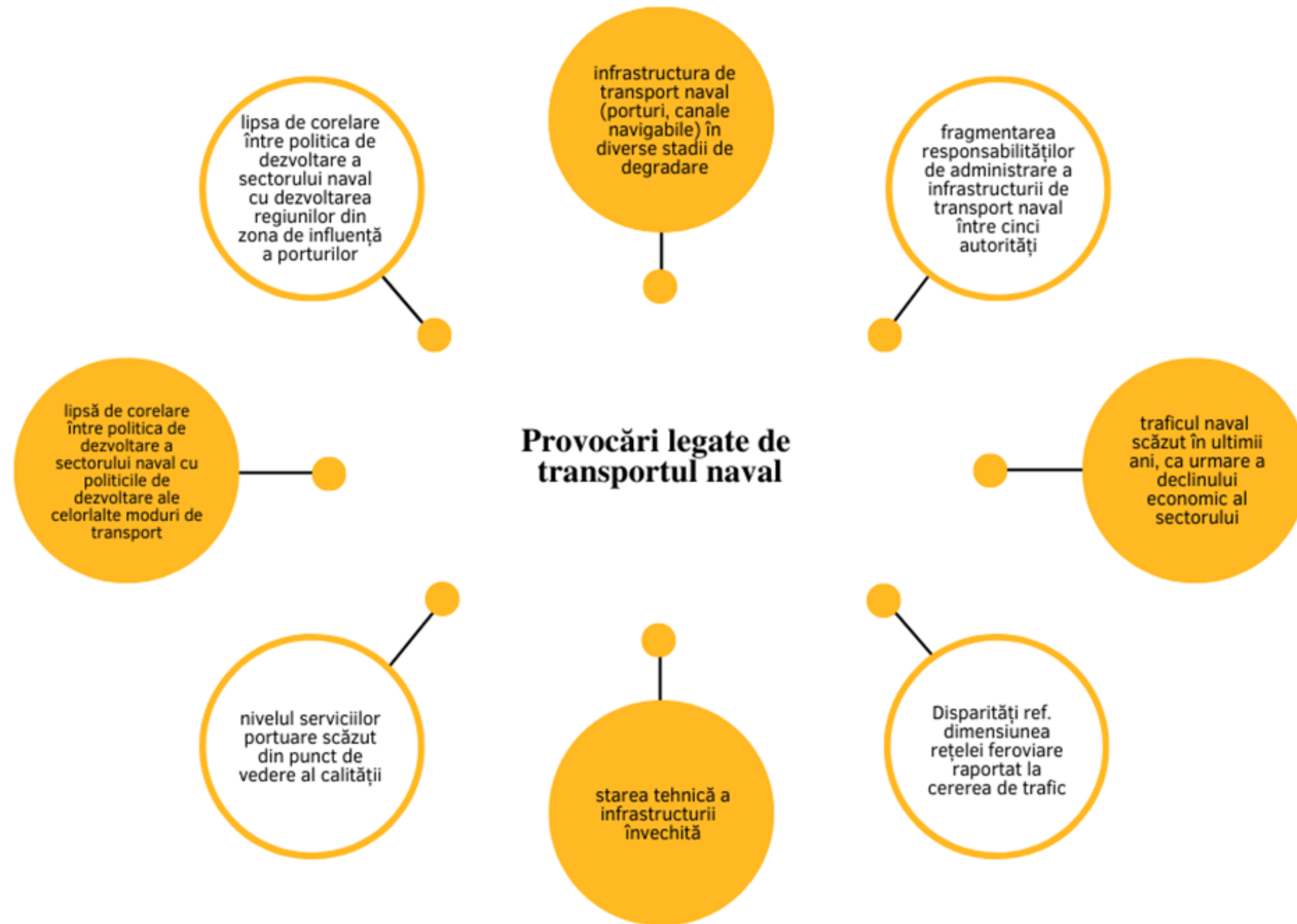
Lipsă de atractivitate pentru clienți: doar 15% dintre călători preferă trenul.

Grad de electrificare: aproape 40%.

Material rulant învechit cu vârstă medie 30 de ani.

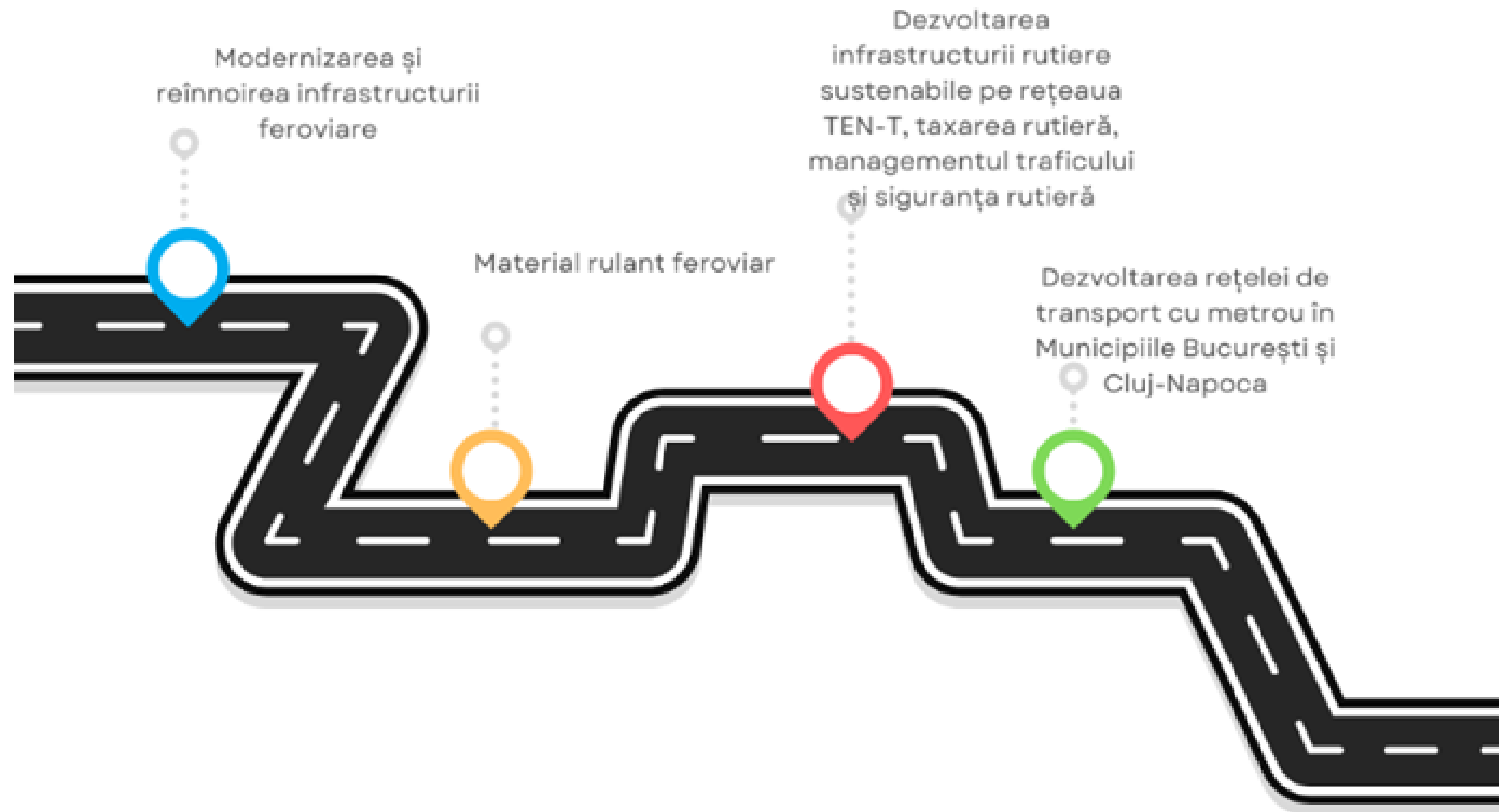
Modernizare: < 700 km din 10.000 km (7%).

Viteza în 2011-2018: 42-43 km/h.



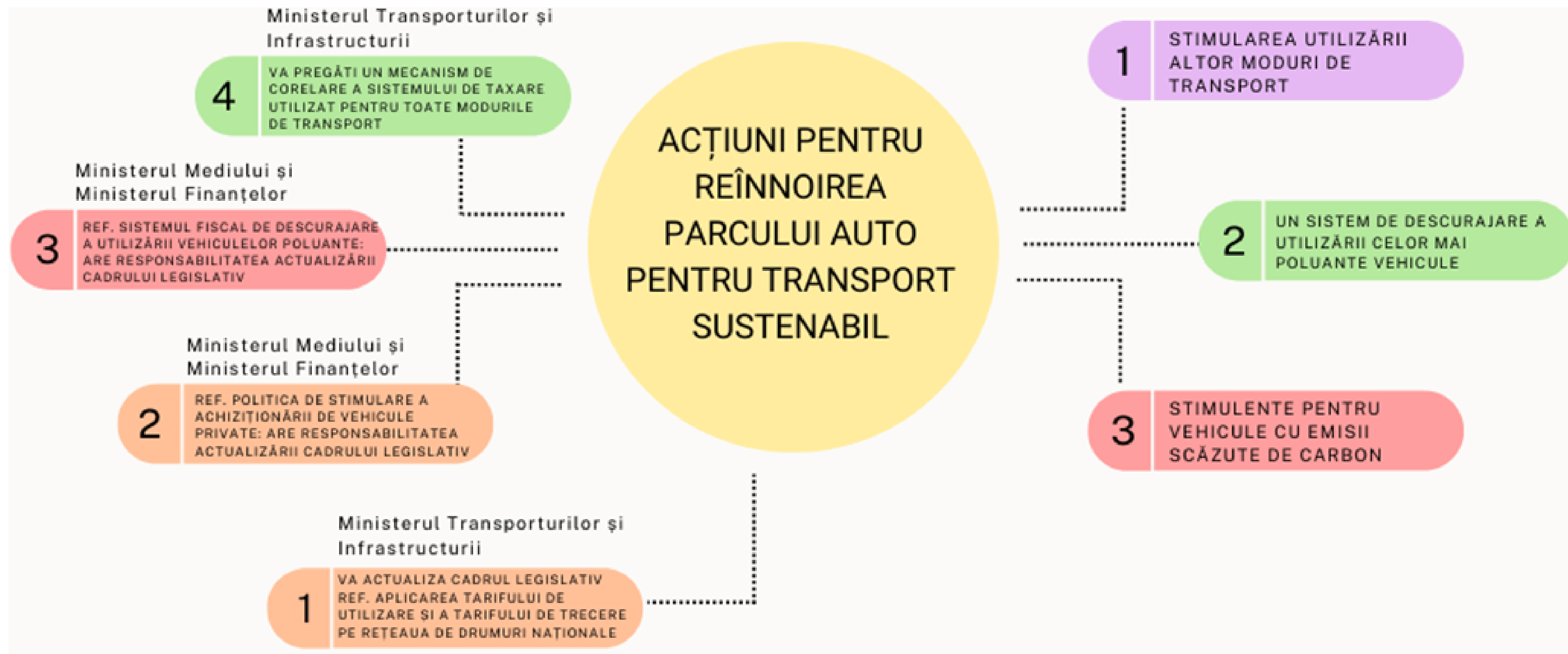
Sursa Studiu Interconectivitatea în Uniunea Europeană - provocări pentru viitorul politicilor de transport în 2030
(Gusilov, Staicu, 2022)

CONTRIBUȚIA PNRR ÎN TRANSPORTURI



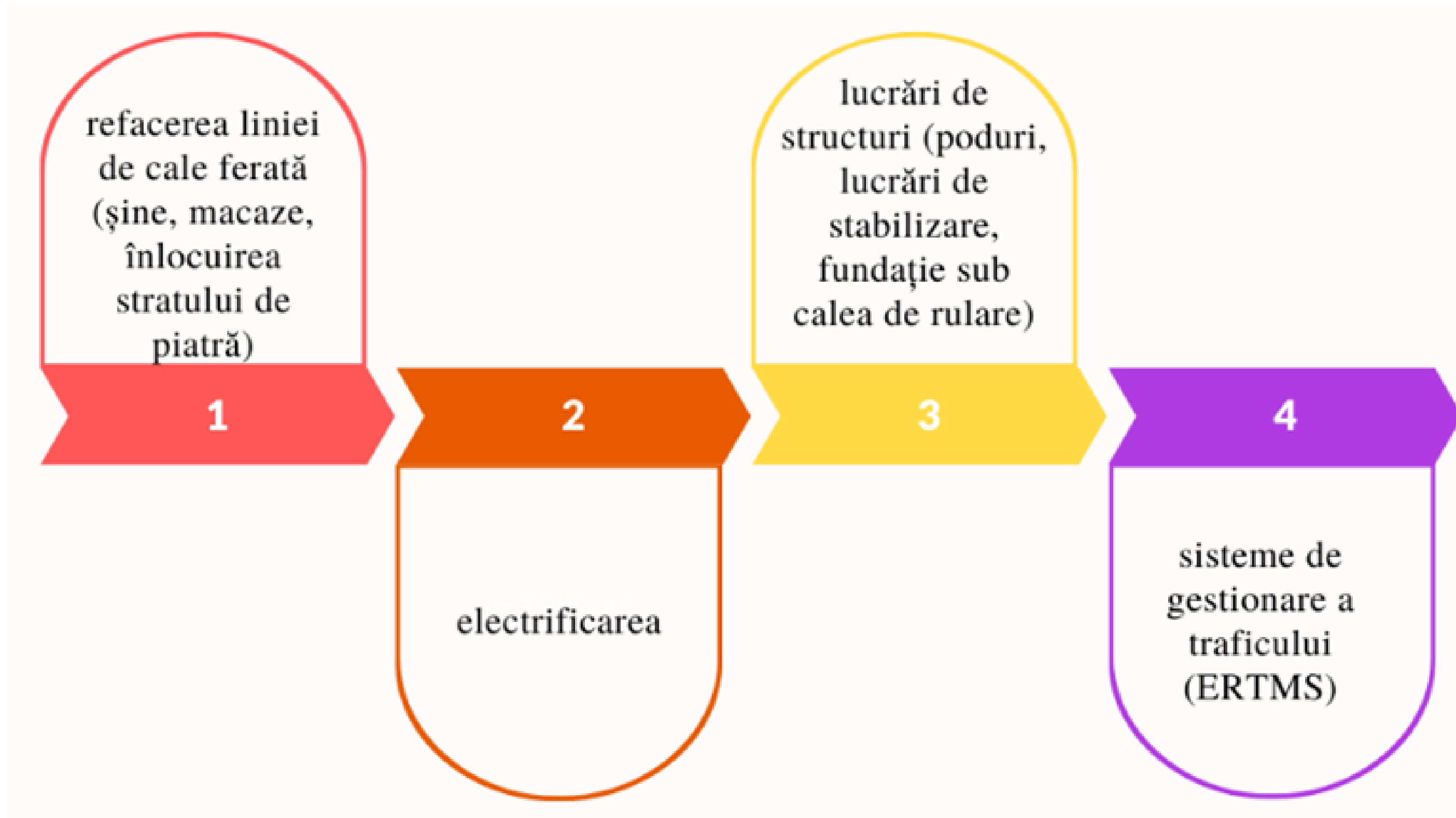
Sursa Studiu Interconectivitatea în Uniunea Europeană - provocări pentru viitorul politicilor de transport în 2030
(Gusilov, Staicu, 2022)

EX. DE ACȚIUNI PENTRU REÎNNOIREA PARCULUI AUTO (PNRR)



Sursa Studiu Interconectivitatea în Uniunea Europeană - provocări pentru viitorul politicilor de transport în 2030 (Gusilov, Staicu, 2022)

CLASIFICARE INTERVENȚII FERROVIARE (PNRR)



Sursa Studiu Interconectivitatea în Uniunea Europeană - provocări pentru viitorul politicilor de transport în 2030
(Gusilov, Staicu, 2022)

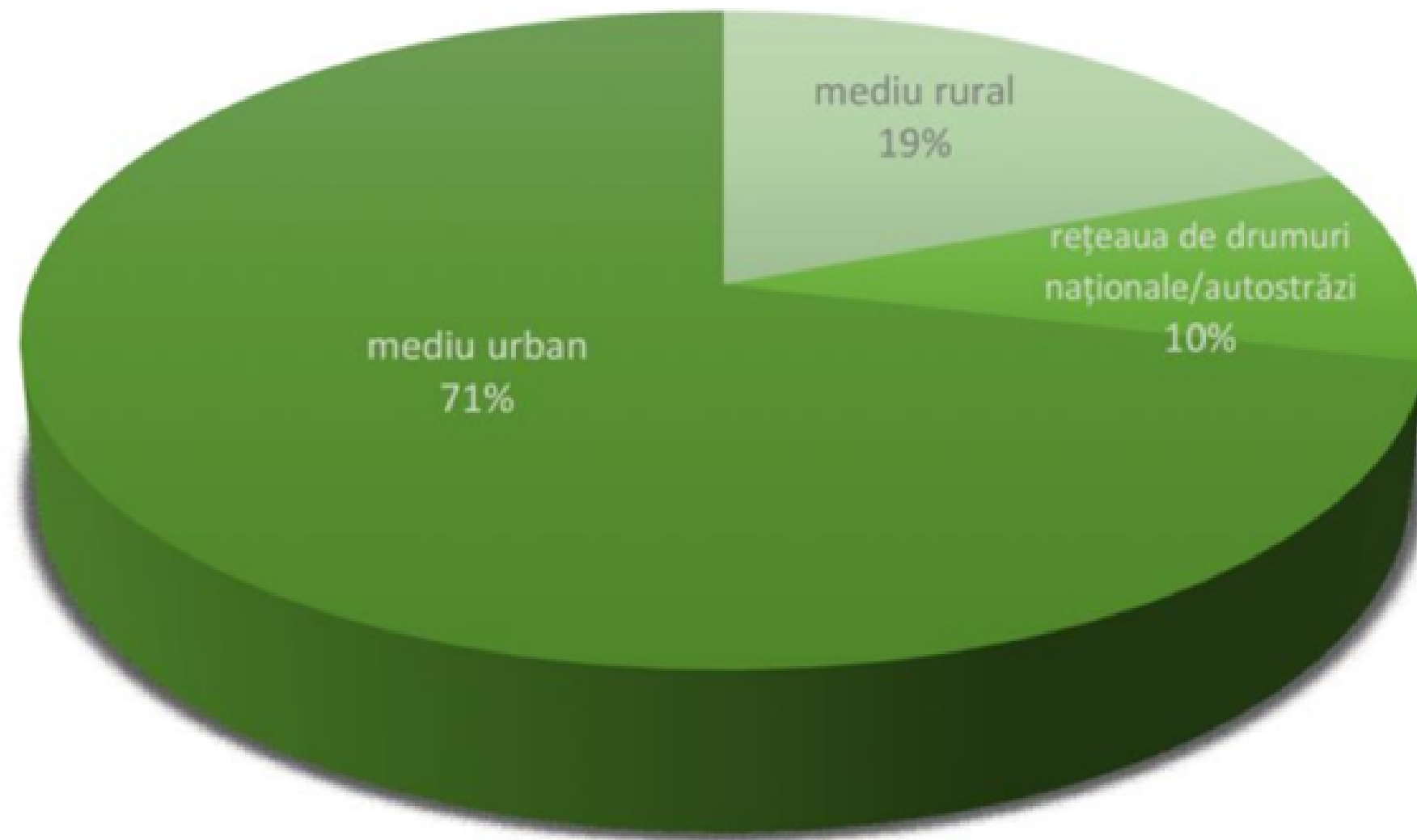
RECOMANDARE GENERALĂ

MINISTERUL TRANSPORTURILOR ȘI INFRASTRUCTURII:
corelarea viziunii pe termen mediu și lung cu
Fit for 55, REPowerEU, Smart Mobility Strategy.

RECOMANDĂRI SECTOR RUTIER

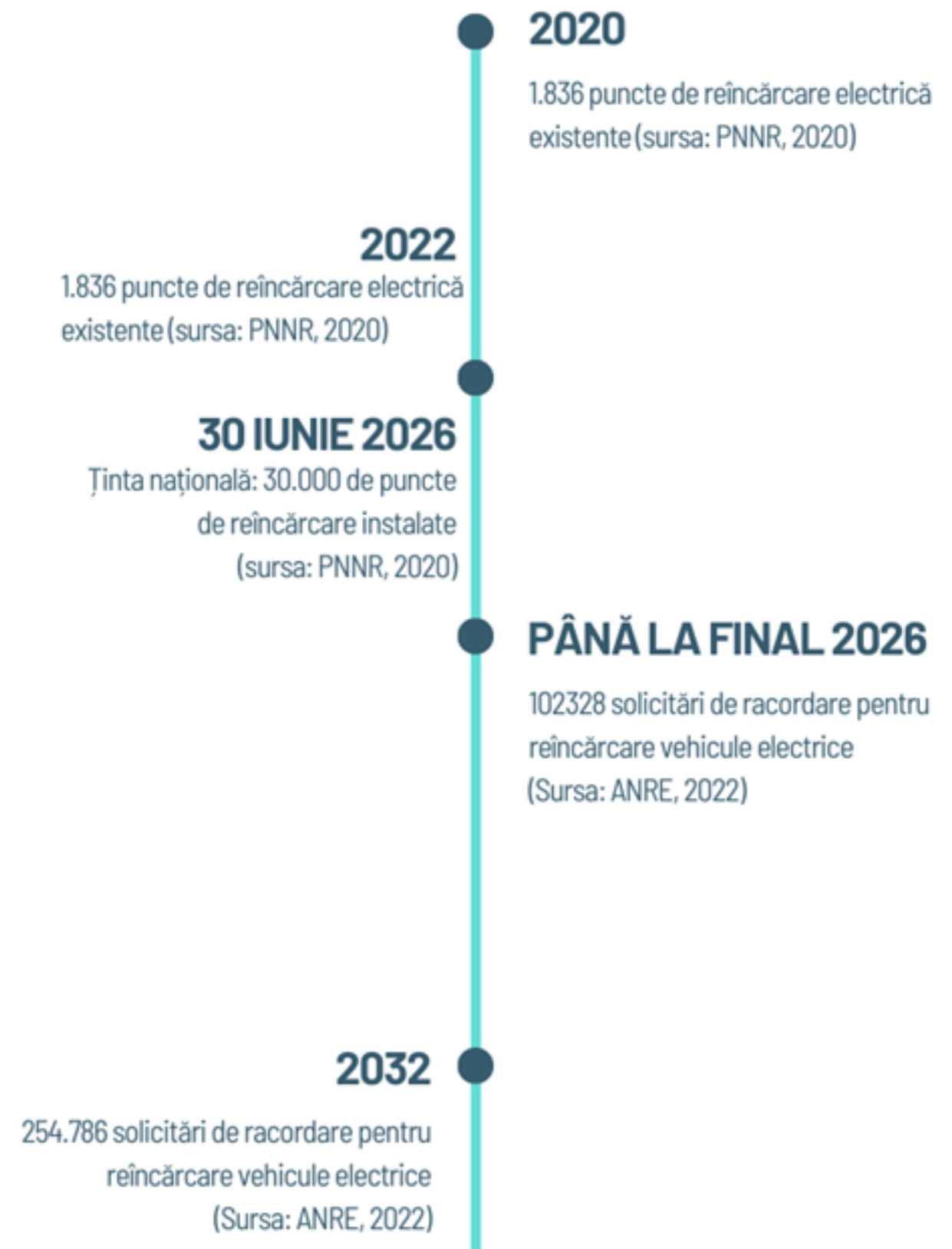
- **Creșterea gradului de ambiție** pentru înnoirea parcului auto cu vehicule *low emission* și după 2026, *no emission*.
- **Înverzirea transportului rutier:**
 - continuarea și extinderea programelor existente de sprijin achiziție vehicule pe combustibili alternativi.
 - politici de înnoire a parcului auto de tonaj mediu și greu.
- **accent:** electromobilitate și mobilitate pe bază de H.
- **prioritizare** în segmentele rutier și feroviar.

Amplasare puncte de reîncărcare EV



Sursa Studiu Interconectivitatea în Uniunea Europeană - provocări pentru viitorul politicilor de transport în 2030 (Gusilov, Staicu, 2022)

Necesar puncte reîncărcare EV



Sursa Studiu Interconectivitatea în Uniunea Europeană - provocări pentru viitorul politicilor de transport în 2030 (Gusilov, Staicu, 2022)

RECOMANDĂRI SECTOARE FERROVIAR ȘI MARITIM

UE: **accent** european semnificativ pe segmentul feroviar.

ROMÂNIA

Segmentul feroviar - potențial semnificativ de dezvoltare.

Transportul fluvial: interes în contextul Strategiei Dunării, Inițiativa celor Trei Mări, războiul din Ucraina.

EU-Ukraine Solidarity Lanes: România trebuie să acorde o atenție deosebită conectivității regionale pe segmentul rutier și feroviar
> proiecte de îmbunătățire a capacității culoarelor logistice alternative, în special România - Polonia - Ucraina - Moldova.