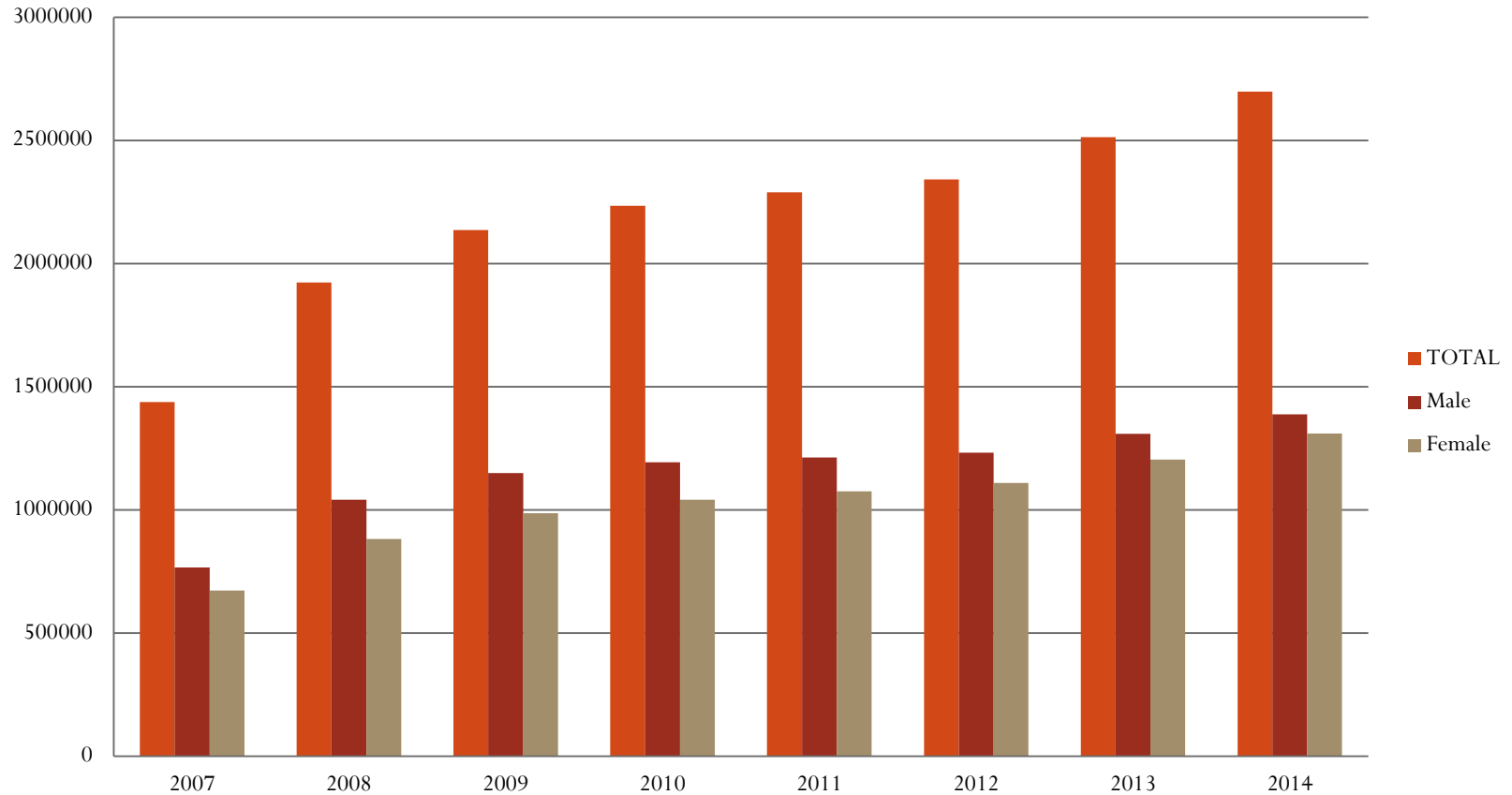


Libera circulație (emigrație!) și creștere economică; unde pierde România?

O serie de reprezentări grafice ilustrative
Dr. Cătălin Ghinăraru, INCSMPS

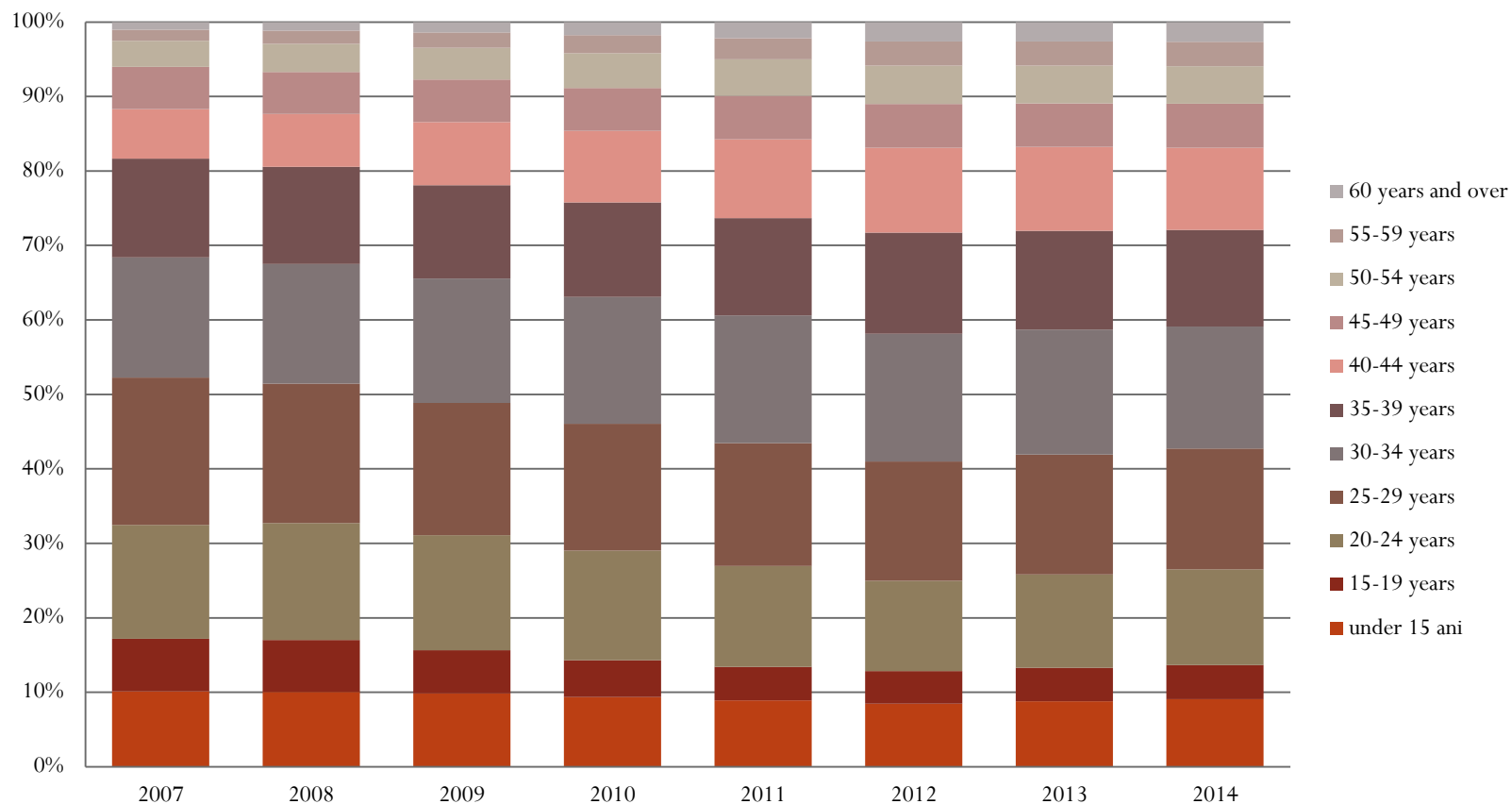
Mai mult de 10% din populatia Romaniei a emigrat

Emigratia din Romania (2007-14, nr.emigranti)



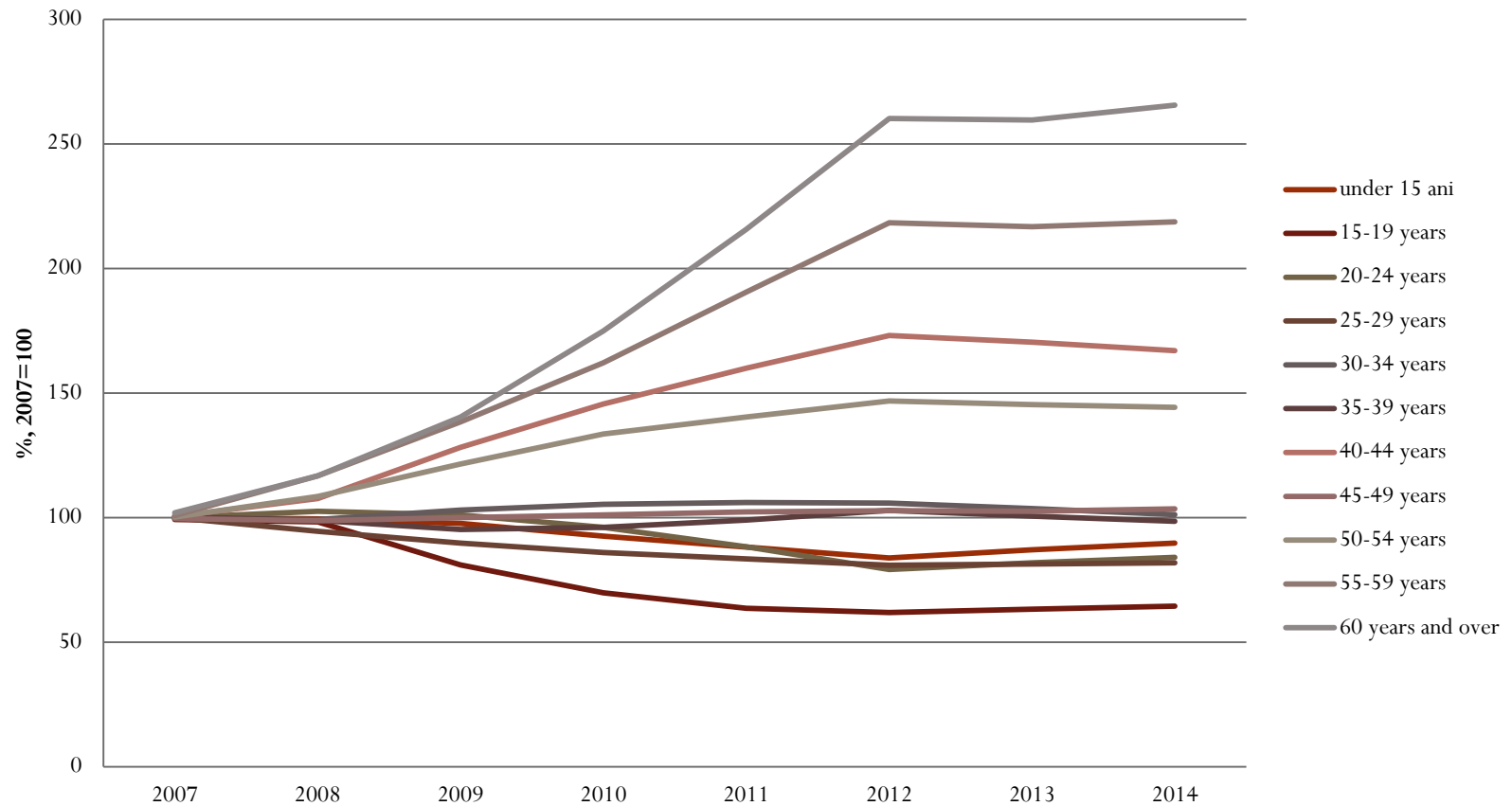
Emigratia afecteaza toate grupele de varste dar preponderent populatia in varsta de munca

Emigrantii din Romania pe grupe de varste (% ,2007-14)

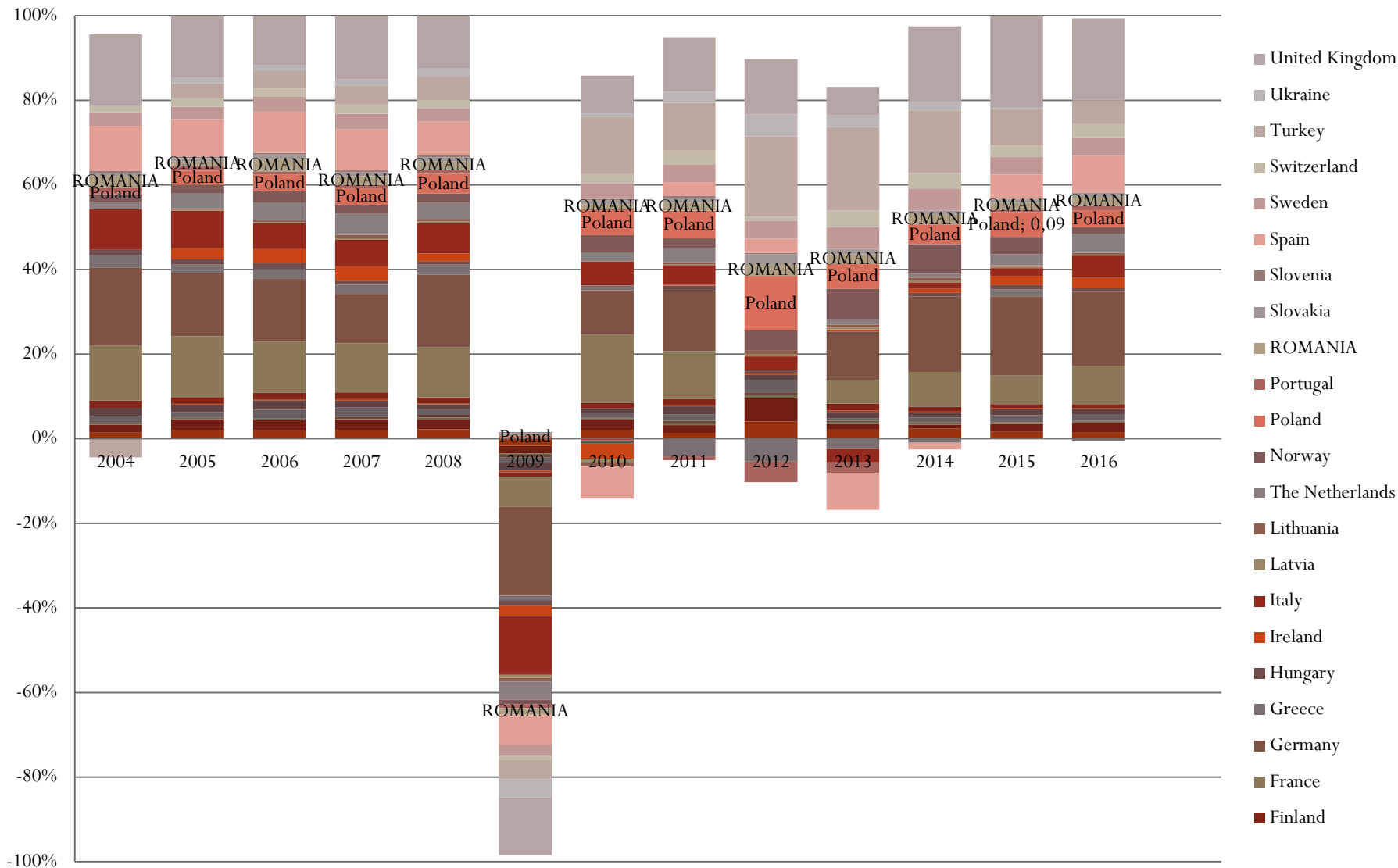


Fata de “momentul 0” al aderarii (01.01.2007) cresterile sunt SEMNIFICATIVE

Emigrantii din Romania pe grupe de varste (% , 2007=100)



Contributia la cresterea economica a economiilor nationale europene (ajustata cu dimensiunea economiilor exprimata prin PIB nominal, 2004-16, in % din total)



Mici concluzii

- O prima constatare factuala se impune: tele trei cuantificari alternative ale contributiei RO la cresterea economica in Europa au o tendinta de convergenta descrescatoare pe masura ce ne indepartam de momentul aderarii (2007), pe fondul unei pierderi de populatie mai mult decat semnificativa prin emigratie/libera circulatie in spatiul U.E. (peste 10% din populatia totala!);
- Doua concluzii alternative ar putea fi trase, :
 1. **A avut loc o ajustare a populatiei si fortei de munca la capacitatile reale ale economiei. Cu alte cuvinte emigratia nu ar reprezenta altceva decat o suprapopulatie relativa pe care economia Romaniei oricum nu o putea sustine;**
 2. **Politicile macro-economice gresite, orientate excesiv catre mentinerea cu orice pret a unor echilibre rigide si promovand un avantaj competitiv de nivel scazut (SALARIILE MICI) au actionat ca un factor de IMPINGERE a populatiei si fortei de munca in afara frontierelor, privand astfel economia de un important potential de crestere, conducand astfel la o reducere progresiva si inexorabila a posibilitatilor Romaniei de a contribui de o maniera semnificativa la dezvoltarea (cresterea) ansamblului economic european;**
- **Se pune intrebarea: CARE DINTRE CELE DOUA CONCLUZII ALTERNATIVE ESTE CEA CORECTA?**
- **VA MULTUMESC PENTRU RASPUNS SI PENTRU ATENTIE!**

NOTA METODOLOGICA: Au fost folosite date INS (Anuar statistic al Romaniei), EUROSTAT si "The Economist", prelucrate de catre autor, pentru perioada 2007-14/16;