



# THE SEARCH ENGINE FOR PEOPLE



1. Pot fi influențate alegerile făcute de un individ?
2. Poate fi inculcată preferința pentru un anumit Partid?
3. Pot fi orientate opiniile Societății cu privire la un anumit subiect de pe agenda publică?
4. Pot fi toate acestea obținute printr-o psiho-profilare a user-ilor în mediul online?



Teoria care răspunde cel mai bine acestor preocupări este -

TEORIA BIG5





A network graphic consisting of numerous white dots connected by thin white lines, forming a complex web-like structure against a dark blue background. The dots are of varying sizes and are distributed across the upper portion of the slide.

1

SPEȚA

2016 ALEGERILE PREZIDENȚIALE DIN SUA

2

SPEȚA

2016 CAMPANIA PRO-BREXIT

3

SPEȚA

REFERENDUMUL DE SECESIUNE AL CATALONIEI

CENTRUL DE STRATEGII AVANSATE







CE ESTE ȘI CUM  
ACȚIONEAZĂ ACEASTĂ  
TEORIE **BIG5**

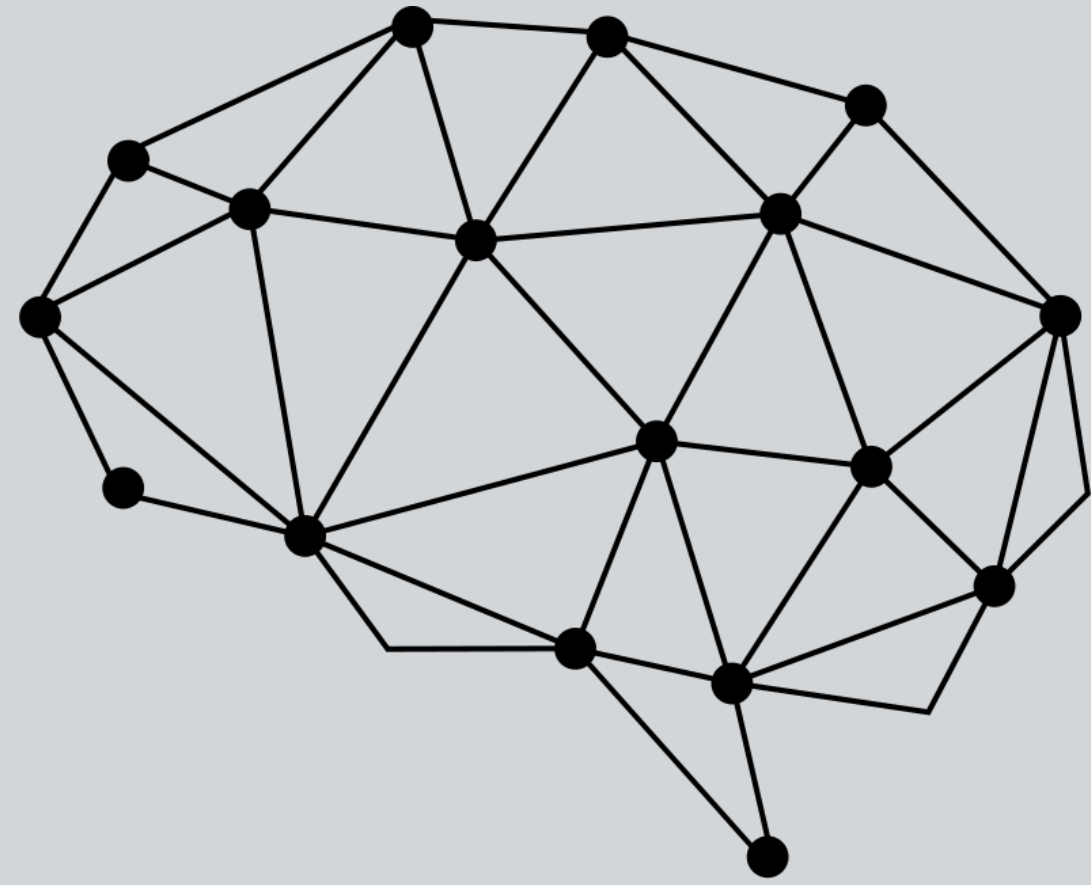
?



- Big5 este o teorie care determină prin evaluare personalitatea unui individ plecând de la o serie de criterii dinainte stabilite și relevante.
- De ce este importantă analiza procesului și metodologiei de profilare a unui individ în spațiul online?
- Cum actionează ea?
- R1: Fiindcă această analiză este relevantă în comunicarea strategică. Ea poate fi utilizată de entități legitime cât și de entități ne-legitime în scopuri incontrolabile.
- R2: Pot fi create profiluri psihologice utilizatorilor de rețele sociale din datele puse chiar de ei la dispoziție, dar aceste date pot fi folosite și invers pentru a căuta profiluri specifice. Se pot sorta genuri de public după tipul de campanie dorit.

COMPANY NAME

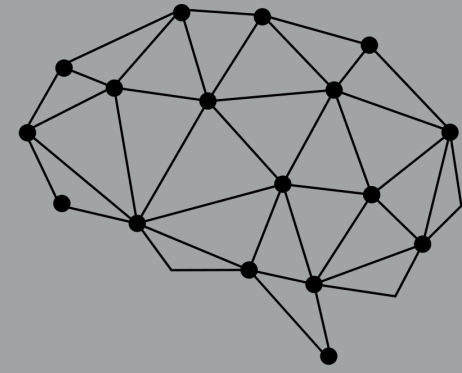




# Cambridge Analytica

COMPANY NAME





## Cambridge Analytica

este o companie ce analizează Big Data, al cărei vicepreședinte Stephen K. Bannon, coordonator al site-ului Breitbart News, ulterior devenit seful strategiei pentru Casa Albă și implicit pentru Donald Trump. Compania este în mare parte deținută de miliardarul activist american de dreapta, Robert Mercer, ea fiind specializată în campanii electorale, profilarea alegătorilor potențiali prin intermediul rețelelor sociale și analizarea personalității lor înainte de a le trimite anunțuri micro-direcționate pe Facebook, pentru a le impulsiona fie să vină, fie să nu vină la vot.

COMPANY NAME





A network graphic consisting of numerous white dots connected by thin white lines, forming a complex web-like structure. The dots are of varying sizes and are distributed across the top right portion of the slide, with some lines extending towards the center.

Analizarea **personalității** începe cu  
înțelegerea alegătorului individual.

COMPANY NAME

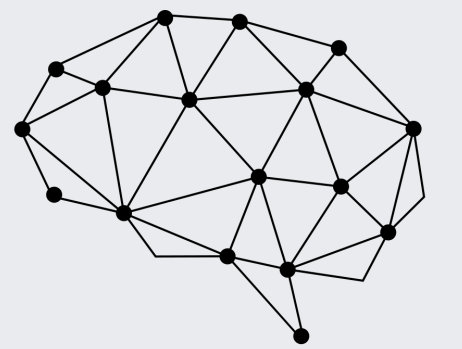






## Alexander James Ashburner Nix Ex-CEO

Analizând 10 like-uri date de un individ pe facebook Cambridge Analytica poate prezice comportamentul acestuia mai bine decât colegul/colega de muncă.  
Din analiza a 70 de like-uri se poate face o predicție comportamentală mai bună decât a unui prieten care-l cunoaște foarte bine.  
Din analiza a 150 de like-uri CA este capabilă să înțeleagă un alegător mai bine decât propriul lui părinte.  
Din 300 de like-uri – CA poate anticipa acțiunile, gândurile și sentimentele unei persoane mai bine decât soția sau soțul.



Cambridge  
Analytica

<https://www.youtube.com/watch?v=6bG5ps5KdDo>  
Hamburg - „Online Marketing Rockstars” din 2017

COMPANY NAME





Cum este cu putință așa ceva



R: PRIN ANALIZA STRUCTURATĂ A **BIG DATA.**



## Ce este Big Data ?

În esență reprezintă suma urmelor digitale lăsate atât online cât și offline - păstrate în sistem și procesate ulterior. Fiecare achiziție cu cardul, fiecare căutare pe Google, fiecare mișcare pe care o facem având telefonul mobil în buzunar, tot ce facem și pentru care există interes din partea celor care colectează date.

Mai ales fiecare „like, wow, love, haha” de pe contul nostru de facebook.



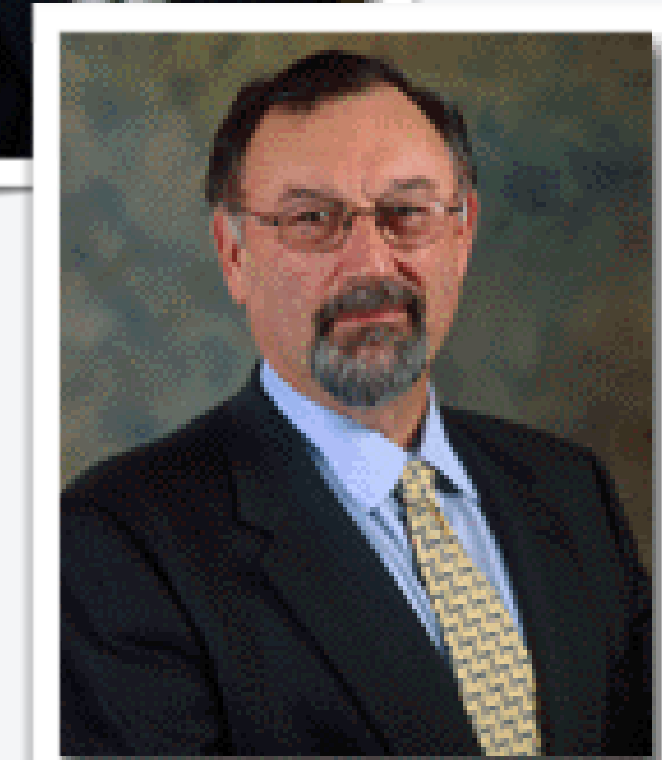
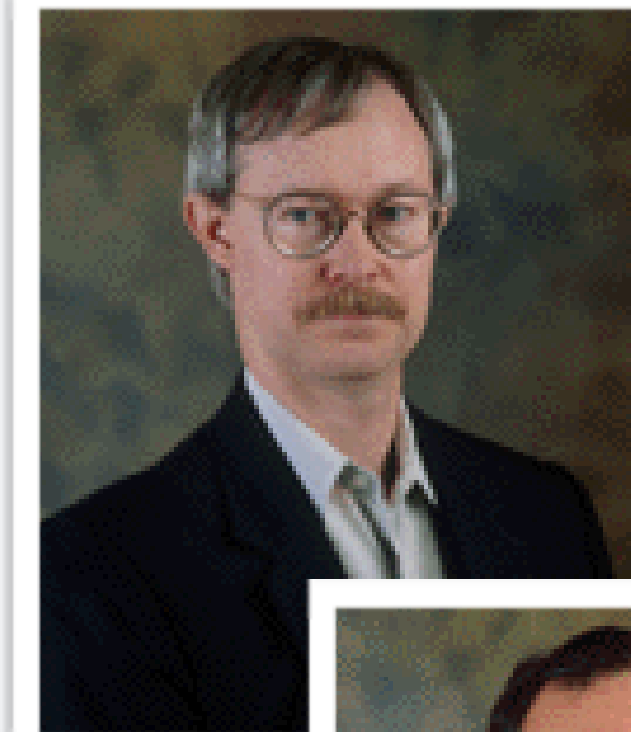


## Structura Personalității

Robert R. McCrae & Paul T. Costa

# Teoria Big5

- Psihometria sau psihograma – este o metodă ce se concentrează pe măsurarea trăsăturilor psihologice cum ar fi personalitatea.
- În 1980 două echipe de psihologi au dezvoltat un model care urma să evalueze subiecții pe baza a 5 trăsături de personalitate cunoscute sub denumirea de Big5.
- În baza acestor trăsături putem face o evaluare relativ corectă a tipului de persoană din fața noastră. Această evaluare include nevoile și temerile subiecților precum și modul în care aceștia se pot comporta la un anumit moment.



CETRUL DE STRATEGII AVANSATE





A network diagram with white nodes and lines on a dark blue background, positioned at the top of the slide.

În Teoria Big5 comportamentul este prezis de:

3 componente **centrale**:

1. tendințele de bază
2. adaptările caracteristice
3. conceptul de sine

3 componente **periferice**:

1. bazele biologice
2. biografia obiectivă
3. influențele externe





## Tendențele de bază (TB)

- Sunt materia primă a personalității. Această materie este internă și neobservabilă.
- Tendențele de bază pot fi moștenite genetic, influențate de experiență și de afecțiuni psihice precum și de diverse intervenții psihologice.
- În ultima variantă a teoriei celor doi psihologi tendințele de bază sunt reprezentate exclusiv de cinci factori de personalitate:
  - a. **Nevrotism** – cât de ușor poate fi o persoană enervată
  - b. **Extraversiunea** – cât de sociabilă este o persoană
  - c. **Deschidere** – cât de deschisă este o persoană la noi experiențe
  - d. **Agreabilitate** – cât de egoistă sau cooperativă poate fi o persoană
  - e. **Conștiinciozitate** – cât de perfecționistă este o persoană





## Adaptările caracteristice (AC)

- Sunt structuri ale personalității ce se formează ca urmare a adaptării la mediu a persoanei. Diferența dintre tendințele de bază și adaptările caracteristice definește flexibilitatea.
- Tendințele de bază sunt constante de-a lungul timpului. Adaptările sunt influențate de: deprinderile dobândite, atitudini, obiceiuri, relațiile ce rezultă din interacțiunea dintre persoană și mediu.
- Diferențele dintre AC și TB dau ceea ce se cheamă - incertitudinile în materie de stabilitate a personalității. Stratul profund influențează stratul superficial.
- Modalitatea de formare, lentă sau rapidă, a deprinderilor (a tuturor adaptărilor caracteristice – aptitudini, talente, trăsături de personalitate) reprezintă tendințe de bază.
- În acest fel tendințele de bază influențează în mod direct adaptările caracteristice.





## Componentele Periferice

- **Bazele biologice** – acestea au influență directă asupra TB – prin urmare au concluzionat cei doi că structura personalității este determinată de aspecte biologice (neurotransițători, aspecte genetice, structuri cerebrale și hormoni) într-o manieră directă.
- **Biografia obiectivă** – tot ceea ce face o persoană, ceea ce gândește și simte de-a lungul întregii vieți. Biografia obiectivă pune accentul pe ceea ce s-a întâmplat cu adevărat în viața unei persoane (păstrarea caracterului obiectiv al istoriei personale) și nu percepția persoanei asupra propriilor sale experiențe.
- **Influențele externe** – felul în care o persoană răspunde la solicitări într-un anumit context.







Michael Kosinski  
David Stillwell

<http://mypersonality.org>



CETRUL DE STRATEGII AVANSATE

